



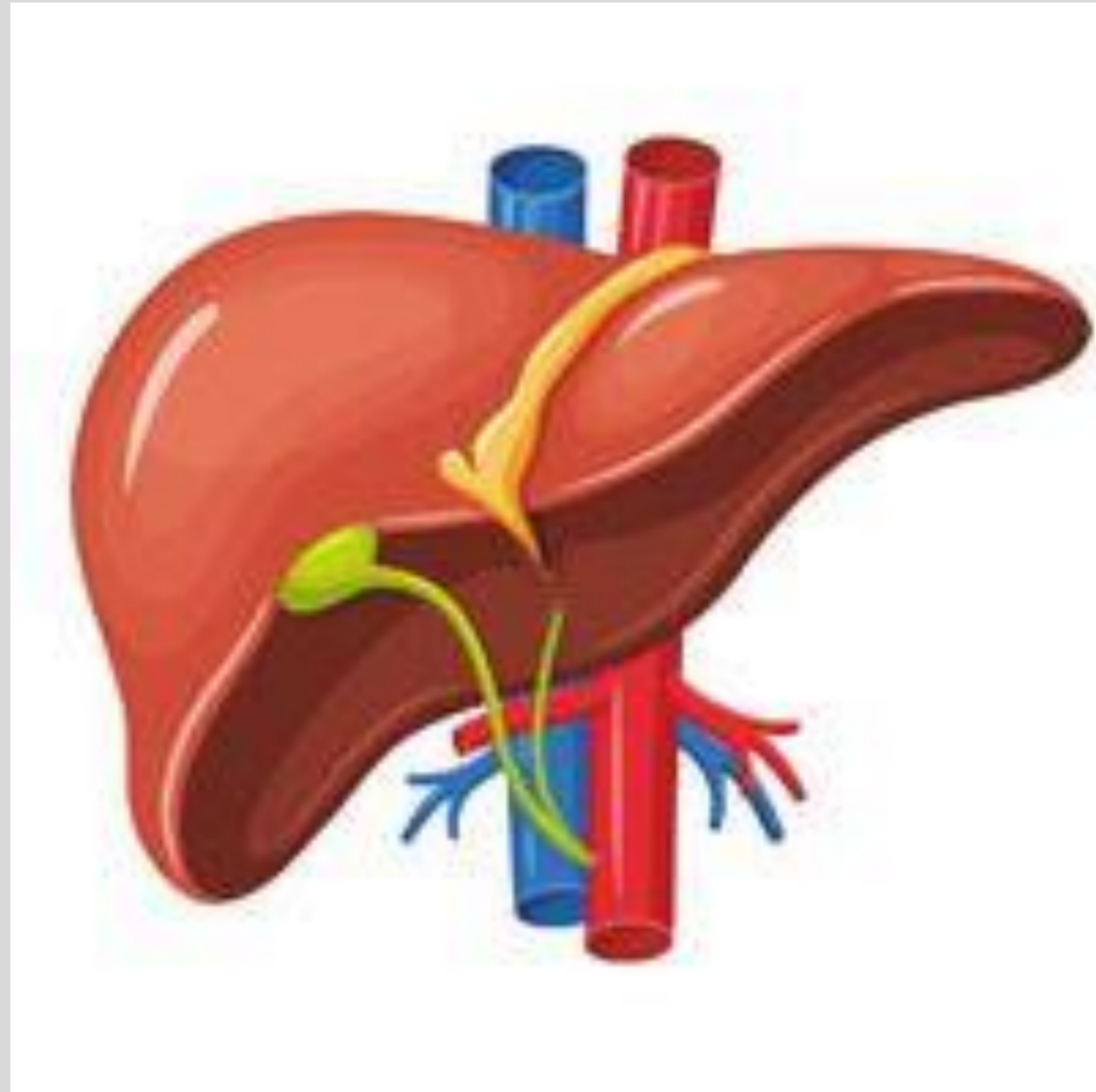
CHU DE REIMS

Centre de Compétence  
**MALADIES RARES**

# Maladies vasculaires rares du foie de l'adulte

Ces différentes maladies hépatiques sont rares, mal connues et nécessitent parfois une biopsie hépatique pour aboutir au diagnostic.

Elles peuvent toucher les différents vaisseaux du foie et peuvent provoquer une grave défaillance hépatique.



## Prise en charge au **CHU de Reims**

- Syndrome de Budd-Chiari
- Thrombose veineuse portale
- Maladie veino-occlusive portale
- Hypertension portale intra-Hépatique non cirrhotique
- Hyperplasie nodulaire régénérative
- Dilatation sinusoidale / péliose
- Tumeurs vasculaires rares du foie
- ...

Ensemble faisons entendre la  
**voix des patients**



## COORDONNÉES

COORDONNATEUR  
DU CENTRE DE COMPETENCE

Docteur HEURGUÉ Alexandra

[aheurgue@chu-reims.fr](mailto:aheurgue@chu-reims.fr)

MÉDECINS DE L'ÉQUIPE

Docteur HEURGUÉ Alexandra  
[aheurgue@chu-reims.fr](mailto:aheurgue@chu-reims.fr)

Docteur BERNARD-CHABERT  
Brigitte  
[bbernard-chabert@chu-reims.fr](mailto:bbernard-chabert@chu-reims.fr)

Dr GIGANTE Élia  
[egigante@chu-reims.fr](mailto:egigante@chu-reims.fr)

RENDEZ-VOUS

Hôpital Robert-Debré

Service d'Hépatogastroentérologie

**03 26 78 88 32**